

Desagües Sika®

Desagües de EPDM compatible con todas las membranas asfálticas

Descripción del Producto

Los desagües de EPDM representan un concepto nuevo en la evacuación de las aguas pluviales de terrazas, cubiertas planas y techos industriales; tanto en construcciones nuevas como en la restauración de antiguas.

El desagüe se compone de una base soporte y un caño. La base tiene ranuras que permiten la penetración del asfalto y permite una adherencia perfecta a la membrana asfáltica evitando las separaciones una vez que quedan soldadas.

Campos de aplicación

- En bajadas de pluviales de cubiertas y terrazas impermeabilizadas con membranas asfálticas.
- En obra nueva y trabajos de reimpermeabilización.

Características / Ventajas

- El material con que se fabrican los desagües es perfectamente compatible con todas las membranas asfálticas.
- Es perfectamente resistente a la llama, a la corrosión y a la intemperie.
- Es dúctil y fácilmente manejable.
- La soldadura a la lámina se consigue fácilmente con empleo de soplete.
- La unión entre el desagüe EPDM y el caño de bajada se realiza a presión y debe sellarse con la cinta de butilo que se entrega con el desagüe.

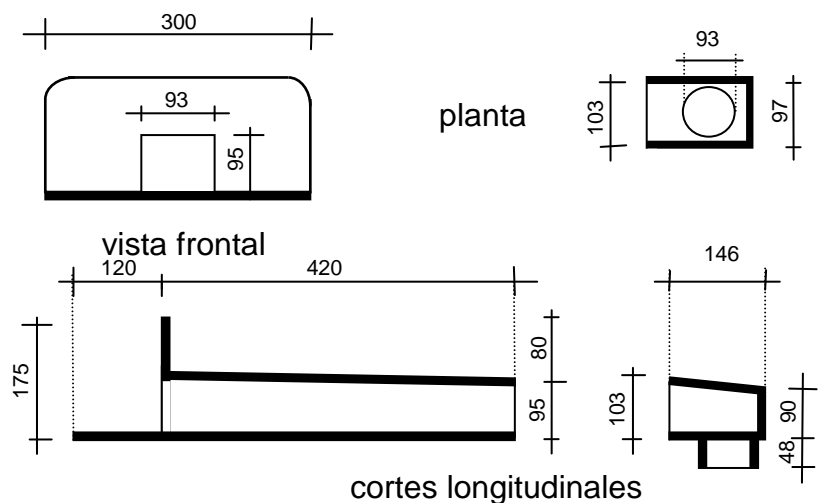
Datos del Producto

Almacenaje

Condiciones de Almacenaje / Vencimiento Ilimitado almacenado bajo techo, en lugar limpio, fresco y seco.

Presentación

- Desagüe lateral EPDM de 100 mm.
 - Embudo EPDM de 100 y 110 mm.
- Todos los tipos se suministran con globo de protección.

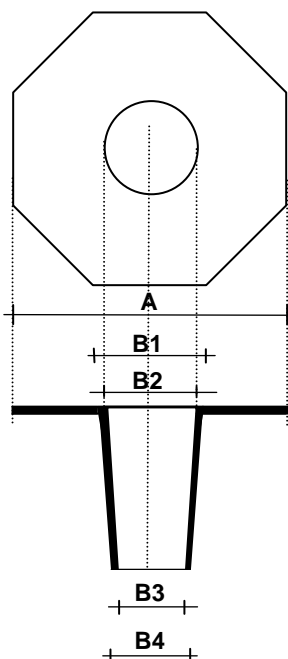


DESAGÜE LATERAL ø100

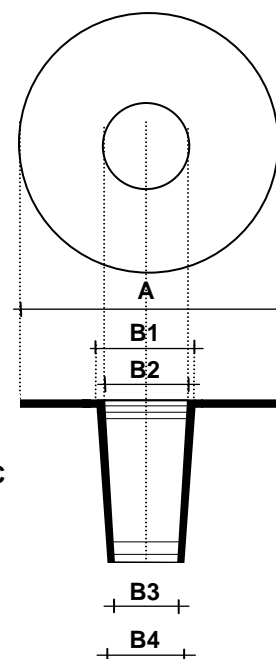


Dimensiones de los embudos de EPDM

A	B1	B2	B3	B4	C	D
300	95	101	81	87	210	120
325	100	106	92	98	235	—



EMBUDO ø100



EMBUDO ø110

Base de los Valores

Todos los datos que se indican en esta Hoja Técnica, están basados en ensayos de laboratorio. Las mediciones en obra de estos datos pueden variar debido a circunstancias más allá de nuestro control.

Información de Salud y Seguridad

Por cualquier información referida a primeros auxilios, medidas de lucha contra incendio, medidas en caso de vertido accidental y eliminación de residuos de productos químicos, manipulación y almacenamiento y protección personal, los usuarios deben consultar la versión vigente de la Hoja de Seguridad del producto a través del sitio web http://ury.sika.com/es/solutions_products/documentos.html, que contiene datos físicos, ecológicos, toxicológicos y demás temas relacionados con la seguridad. En caso de emergencia comunicarse al 22202227 las 24hs.

Nota

La información y particularmente las recomendaciones relacionadas a la aplicación y uso final de los productos SIKA, son impartidas de buena fe y basadas en nuestros actuales conocimientos y experiencia sobre los productos, y considerando que los productos son almacenados, manipulados y aplicados en condiciones normales. Las condiciones reales de puesta en obra, diferencias entre materiales y sustratos son tan variadas, que ninguna garantía con respecto a la comercialización o adecuación a propósitos particulares, ni responsabilidad proveniente de relación legal alguna puede ser inferida de ésta información o de cualquier otra recomendación escrita o asesoramiento proporcionado. Los derechos de propiedad de terceros deben observarse. Todo pedido o compra está sujeto a nuestros términos corrientes de venta y entrega. Los usuarios deberán referirse a la última edición de la Hoja Técnica del producto en cuestión, copias de la cual les serán entregadas a su requerimiento.



Sika Uruguay S.A.
Av. José Belloni 5514
CP 12200 – Manga
Montevideo
Uruguay

Tel: +598 2 220 22 27
Fax: +598 2 227 64 17
E-mail: deptec@uy.sika.com
www.sika.com.uy

