



Foto cortesía UTE

SIKA AT WORK

RINCÓN DEL BONETE

REPRESA HIDROELÉCTRICA

REPARACIÓN Y SELLADO DE JUNTAS EN VERTEDEROS

Sika R + P

Sika - EMSEAL

SIKA AT WORK

Edición 2021

N° 02

CONSTRUYENDO CONFIANZA



Rincón del Bonete

Reparación y sellado de juntas en vertederos

La represa de Rincón del Bonete es la principal central hidroeléctrica del país. Fue construida entre 1937 y 1948 en el cauce del Rio Negro y pertenece a la empresa estatal UTE. Hoy en día es la mayor fuente de generación de energía eléctrica del Uruguay.

Parte de la estructura de la represa, está constituida por doce vertederos, por los que al abrirse las compuertas, se permite a la represa liberar excesos de agua.

Dado el demandante efecto erosivo al que están sometidas las superficies de los vertederos, estas presentaban un significativo deterioro, el cual se manifestaba en especialmente en los bordes de las juntas estructurales. Dichas juntas, que aun mantenían sus sellados originales en base a masillas asfálticas daban lugar a filtraciones de magnitud, al interior del recinto debajo de los vertederos. La renovación de estas juntas se hacia vital para la empresa UTE a fin de mantener el buen estado de preservación general de la estructura.

En ese sentido se realizó un llamado licitación para la ejecución de dichas reparaciones y se seleccionó a la empresa Paso Casildo Construcciones para llevar adelante los trabajos.

Durante el proceso de planificación de los trabajos, Sika Uruguay S.A. fue contactada para brindar asesoramiento sobre los productos y sistemas de que podrían emplearse para ejecutar las tareas de reparación. Luego de analizar los requerimientos del proyecto se realizaron las recomendaciones respectivas.

Requerimientos:

- Reparación de bordes de juntas de con morteros de alta resistencia a la abrasión, conformando planos de trabajo que faciliten el posterior sellado de juntas.
- Sellado de las juntas con un sistema de altas prestaciones, acordes a los requerimientos de resistencia mecánica, abrasiva y capacidad elástica.



Estado de las juntas en los vertederos

Soluciones Sika

Perfilado de bordes de juntas: Sistema de Reparación y Protección del Hormigón armado, en base a morteros de reparación y puente de adherencia epóxico:

- **SikaGrourt®-212:** Mortero de reparación para relleno de cavidades de gran fluidez
- **Sika MonoTop®-615:** Mortero de reparación
- **SikaTop® Armatec®-108:** Mortero anticorrosivo para protección de armaduras
- **Sikadur®-32 Gel:** Adhesivo epóxico para unir hormigón viejo con nuevo

Sellado de Fisuras

Sellado estructural con epoxi fluido

- **Sikadur®-52**

Sellado de Juntas

Para el sellado de juntas se recomendó el Sistema **Sika EMSEAL Submerseal**. La junta se compone de un híbrido precomprimido de espuma impregnada y silicona. Esto se instala con adhesivo **Sikadur®-31**, aplicado en la obra a las caras de la junta, con los fuelles de silicona mantenidos en su lugar con un sellante de silicona también aplicado en la obra.

- **Sistema Sika EMSEAL Submerseal Submerseal** de 15mm de ancho



Extensión del trabajo

Reparación de hormigones y bordes de junta en 12 vertederos.

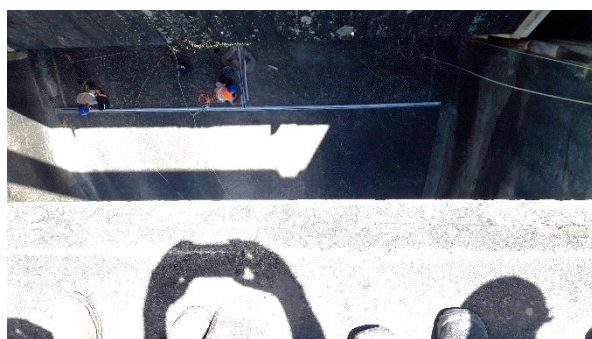
Sellado de Juntas con **Sika EMSEAL Submerseal** en 3 vertederos

Fecha: marzo a julio 2020.

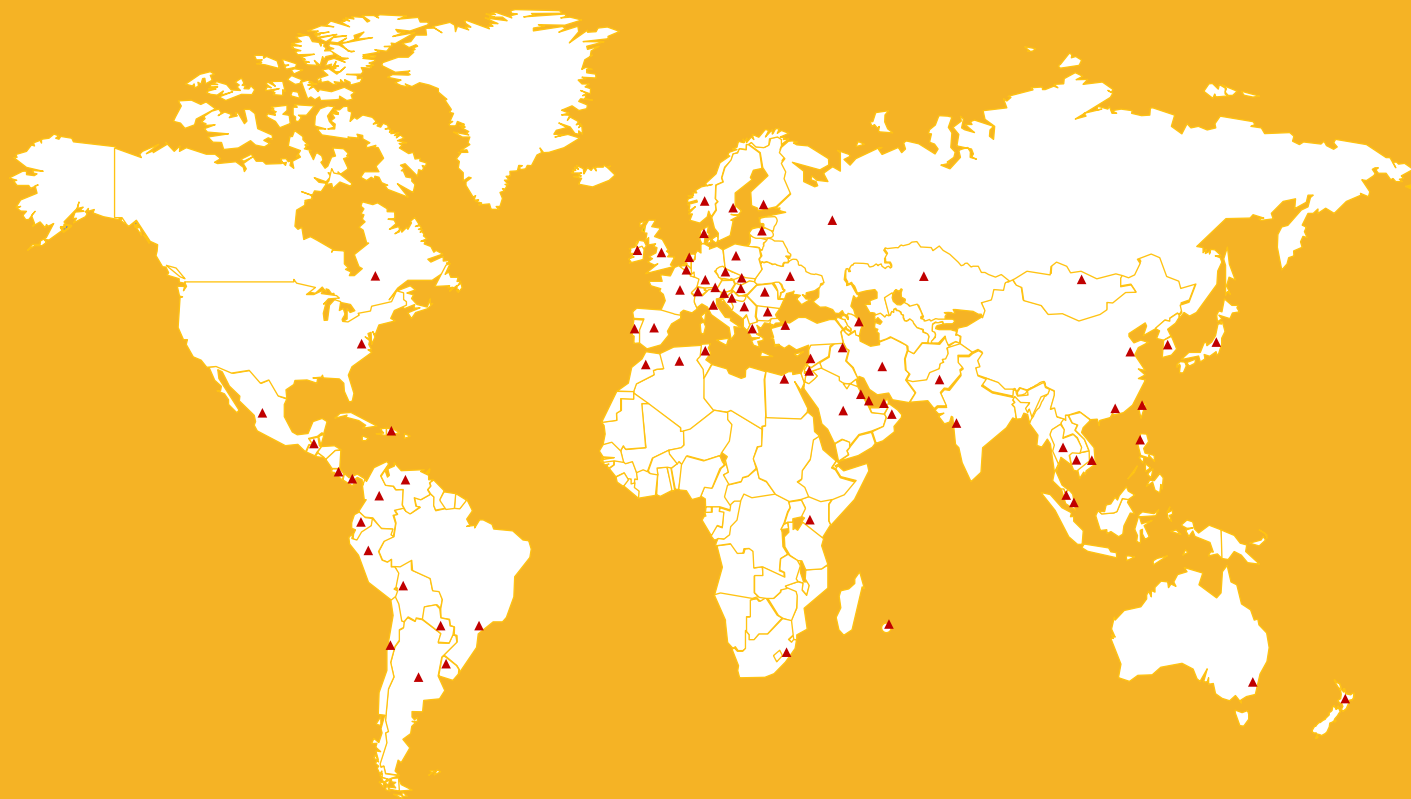
Ubicación: Represa Rincón del Bonete
Tacuarembó Uruguay

Comitente: UTE

Empresa Constructora:
Paso Casildo Construcciones



SIKA. SU SOCIO LOCAL CON PRESENCIA GLOBAL



¿QUIÉNES SOMOS?

Sika es una compañía química especializada con una posición de liderazgo en el desarrollo y fabricación de sistemas y productos para el pegado, sellado, impermeabilización, refuerzo y protección en el sector de la construcción y la industria automotriz.

Sika tiene filiales en 100 países alrededor del mundo y sus más de 25.000 empleados generaron ventas anuales de CHF 8,109.2 mil billones en 2019.

Rigen nuestras Condiciones Generales de Ventas más recientes.
Sírvese consultar la Hoja Técnica antes de su uso

Sika Uruguay S.A.
Avda. José Belloni 5514
CP 12200 Manga -
Montevideo, Uruguay

Contacto
Teléfono: 2220 2227
www.sika.com.uy

CONSTRUYENDO CONFIANZA

