

IMPERMEABILIZACIÓN DE TECHO

SISTEMAS DE AISLAMIENTO

FACHADA VENTILADA

PRODUCTOS LOCALES

REFUERZO ESTRUCTURAL

IMPERMEABILIZACIÓN DE  
ESTRUCTURAS ENTERRADAS

# LA ENVOLVENTE PROTECTORA

AUMENTE LA VIDA ÚTIL DE SU CONSTRUCCIÓN  
DESDE LOS CIMIENTOS HASTA EL TECHO

CONSTRUYENDO CONFIANZA





# NO DEJE QUE LAS CONDICIONES CLIMÁTICAS AFECTEN SU ESTRUCTURA Y SU TRANQUILIDAD



**CON LLUVIA**



**CON SOL**



**CON VIENTO**

Sika cuenta con una amplia gama de soluciones para reparación, impermeabilización, sellado de juntas y pegado de revestimientos exteriores que aseguran la estanqueidad y mejoran la eficiencia energética del conjunto de la edificación.



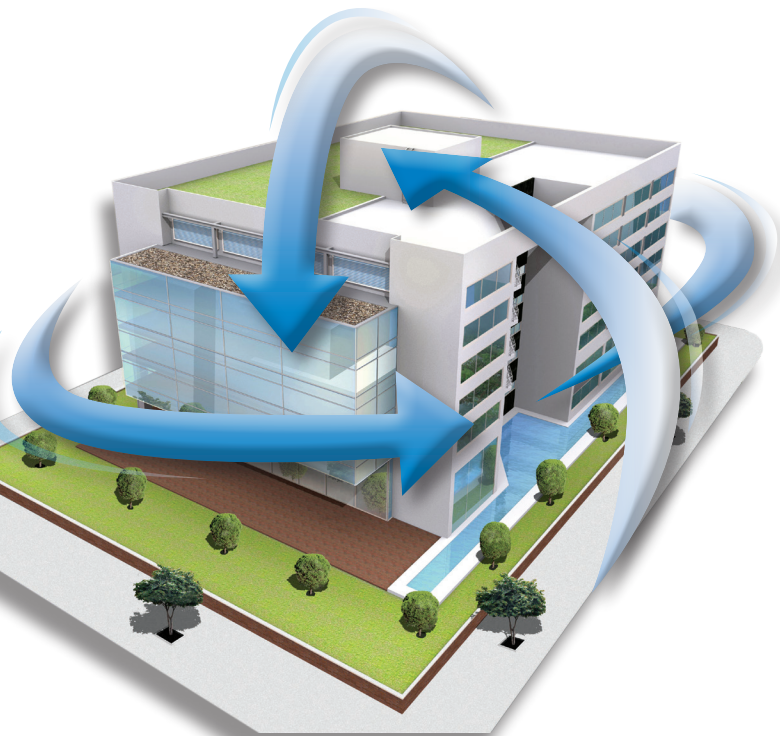
# EXPERTOS EN LA ENVOLVENTE PROTECTORA

AUMENTE LA VIDA ÚTIL DE SU CONSTRUCCIÓN,  
DESDE LOS CIMIENTOS HASTA EL TECHO

# ¿QUÉ ES LA ENVOLVENTE PROTECTORA?

EL CONCEPTO DE LA ENVOLVENTE PROTECTORA ESTÁ DEFINIDO COMO LA BARRERA DE LA EDIFICACIÓN QUE SEPARA EL EXTERIOR DE LA ESTRUCTURA INTERIOR DEL EDIFICIO. ESA BARRERA ESTÁ COMPUESTA BÁSICAMENTE POR EL TECHO, LOS MUROS EXTERIORES Y LOS PISOS DE UNA CONSTRUCCIÓN. SIKA OFRECE UN COMPLETO PORTAFOLIO DE PRODUCTOS Y SOLUCIONES PARA LA ENVOLVENTE PROTECTORA, QUE PERMITEN PROTEGER LAS ESTRUCTURAS DEL DETERIORO Y PROMUEVE LA SOSTENIBILIDAD.

## TOME CONTROL DE SU AMBIENTE CON LA ENVOLVENTE PROTECTORA



Cada etapa de la estructura externa de la edificación, desde la cimentación hasta la cubierta y los muros exteriores, son vulnerables a la intrusión de agua y al envejecimiento, causando humedades, fugas de aire y deterioro prematuro de los materiales de construcción. Estos problemas a menudo resultan en costosos mantenimientos y reparaciones, exorbitantes costos de energía, pobre calidad del aire interior e incluso la reducción de la vida útil de la edificación, es por esto que el nuevo concepto de **La Envoltente Protectora** es una tendencia tan importante en estos tiempos.

Sika tiene una experiencia de 111 años desarrollando y produciendo una amplia gama de productos y sistemas de calidad que cubren, sellan, adhieren, refuerzan, reparan y protegen cada etapa de la estructura externa de una edificación. Sika integra productos y sistemas compatibles que ofrecen una protección superior para la "envoltura" de la edificación. Las estrategias de *La envoltente Protectora* hechas a la medida, minimizan las amenazas y le ayudan a maximizar el retorno de su inversión.

La tecnología de *la Envoltente Protectora* de Sika, proporciona funcionalidad a la edificación, mejora la apariencia de la estructura y extiende la vida de su edificio y de la mayoría de sus componentes estructurales. Sika maneja una serie de funciones críticas relacionadas con las construcciones nuevas y las ya existentes, incluyendo la protección y reparación del concreto, recubrimientos, pegado y sellado.



# SOLUCIONES DE LA ENVOLVENTE PROTECTORA SIKA

Separar el espacio interior acondicionado, del espacio exterior no acondicionado, es una tarea retadora que va más allá de simplemente mantener el agua fuera de la edificación. De acuerdo con la EPA (Environmental Protection Agency), las edificaciones son responsables del 39% del consumo total de energía y del 68% del uso de electricidad. Sika tiene los productos, el conocimiento técnico y la red de servicios necesaria para asistir totalmente a diseñadores y propietarios de edificios con las soluciones de La Envolve-

nte Protectora para proteger las estructuras del deterioro y promover la sostenibilidad. La experiencia de la compañía en la industria de la construcción la ha llevado hasta una inalcanzable reputación de tecnología experta e integridad de producto. En particular, Sika es un proveedor de confianza y con el que se puede contar para aliviar los dolores de cabeza que arquitectos, consultores y dueños de edificaciones encuentran al tratar con múltiples fabricantes o proveedores.



## ESTRUCTURAS ENTERRADAS

Sika se preocupa por las condiciones únicas de las construcciones enterradas con una variedad de aditivos que hacen al concreto impermeable al agua, además con productos de alto desempeño que detienen el agua y permiten obtener juntas impermeables. El concreto de alto desempeño es la clave para producir un elemento que repela el agua, que sea más durable y que resista la fisuración que a menudo conlleva a la corrosión.



## FACHADAS VENTILADAS CON SISTEMA DE AISLAMIENTO

La apariencia cuenta, pero eso es sólo una parte cuando se trata de la fachada del edificio. Sika tiene productos y sistemas avanzados, de alto desempeño, para muros exteriores y fachadas, que conservan la energía, mejoran la apariencia visual y evitan que los elementos naturales y el clima penetren la parte exterior del edificio y hasta la estructura misma.



## SISTEMAS DE IMPERMEABILIZACIÓN DE TECHOS

La protección de una edificación y su contenido empieza por la cubierta. Sika aborda las cubiertas y su desempeño, empezando por los sistemas de membrana de PVC, TPO y las membranas de aplicación líquida, probadas para proteger las instalaciones en todos los climas. Los sistemas de cubiertas Sika permiten al propietario de la edificación evitar continuos y costosos mantenimientos mientras protege la estructura del deterioro. Las características de sostenibilidad le permiten al dueño obtener un retorno de la inversión (ROI) más alto.

# ESTRUCTURAS ENTERRADAS



Escondido de la vista, la parte enterrada de un edificio cumple una función esencial y siempre recibe especial atención de los propietarios, diseñadores y constructoras de edificios inteligentes. Parqueaderos, áreas de almacenamiento, tiendas minoristas, oficinas, centros de almacenamiento de datos, llenos de equipos de alta tecnología, pueden estar localizados en edificaciones bajo tierra. Es importante evitar el ingreso de humedad a estos espacios y esto representa una serie de retos especiales.

Las construcciones bajo tierra están constantemente expuestas a la humedad y rara vez tienen la oportunidad de estar totalmente secas. Los muros de cimentación y las juntas de construcción, proporcionan un camino de fácil ingreso a la filtración de agua. Las áreas urbanas a menudo tienen contenciones ajustadas que impiden el acceso total a la parte exterior de los muros de cimentación. Errores de construcción como una inapropiada consolidación del concreto, Waterbars mal ubicadas e inapropiadas mezclas de concreto pueden resultar en numerosas ocasiones en oportunidades del agua para ingresar al área enterrada. Corregir problemas después de presentado éste hecho es especialmente retador, por la falta de un acceso directo.

Sika tiene más de 100 años de experiencia en la construcción de concreto impermeable. La compañía ha desarrollado una gran variedad de aditivos para la producción de concreto impermeable, complementado con una amplia gama de productos para la estanqueidad de las juntas. Sika tiene la habilidad de combinar varios productos y tecnologías en un sólo sistema. Esto le permite a la compañía ofrecer soluciones altamente sofisticadas y hechas a la medida de las necesidades de las estructuras enterradas, de una manera económica.

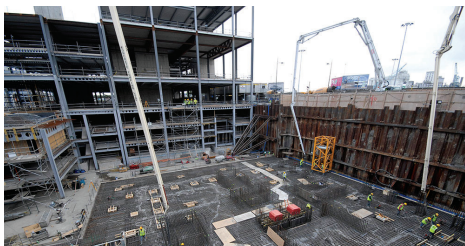




### DENSIDAD DEL CONCRETO

Reducir la relación agua/cemento, resulta en un concreto denso y más durable.

- Los aditivos **SikaPlast** y **Sika ViscoCrete**® son productos con base en PCE (policarboxilato) altamente efectivos.
- **SikaPlast** y **Sika ViscoCrete**® facilitan la reducción de agua con excelente relación costo-beneficio.



### AGRIETAMIENTO DEL CONCRETO

La habilidad de resistir el agrietamiento producido por fuerzas internas o externas es extremadamente importante en el concreto impermeable.

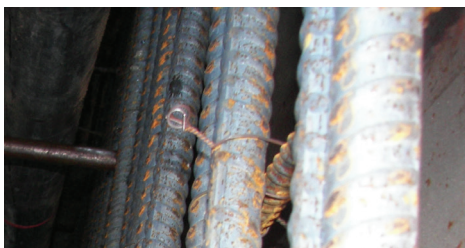
- Las grietas en el concreto son una fuente para el ingreso de agua, que puede disminuir la durabilidad del concreto.
- La línea de productos **Sikafiber**®, acompañada de aditivos reductores de contracción como **SikaControl 40**, son efectivas herramientas para prevenir el agrietamiento del concreto.



### CONCRETO IMPERMEABLE

Reducir la absorción de agua e incrementar la resistencia contra la intrusión de agua, aún bajo presión del agua, son críticas para prevenir filtraciones.

- **SikaWT-100** es un aditivo bloqueador de poros hidrofóbicos.
- El concreto impermeable se puede obtener más fácilmente con la adición de **SikaWT100**.



### CORROSION DEL CONCRETO REFORZADO

La corrosión del acero representa un problema significativo para las estructuras en concreto. En estructuras expuestas a la humedad el ingreso de agua es aún mas pronunciado.

- Los inhibidores de corrosión de Sika como **SikaCNI** o inhibidores de corrosión que migran, como **Sika FerroGard**®, aumentarán la protección contra la corrosión y prolongarán la vida útil de las estructuras.



### JUNTAS IMPERMEABLES

La selección e instalación de los sellos es crítico para cualquier junta que deba prevenir el ingreso de agua. El correcto material y perfil es esencial para asegurar una estructura libre de filtraciones. Juntas con movimiento, reforzamiento, dimensiones y propósito deben ser considerados cuando se selecciona un sello. Sika ofrece varios tipos de soluciones para juntas.

- Los sellos en PVC **Sika Waterbar** son los más utilizados debido a su amplia gama.
- Los sellos hidrofílicos **SikaSwell**® son fáciles de instalar y su desempeño es bueno para juntas sin movimiento.
- Las mangueras **Sika Fuko** inyectables o re-inyectables son a menudo utilizadas como un sello secundario para futuros mantenimientos de las juntas.



### MEMBRANAS COMPLETAMENTE ADHERIDAS

Solucion durable e impermeable para estructuras de concreto enterradas o subterráneas, **SikaProof**®.

- Se aplica fácilmente antes del vaciado del concreto.
- Evita la migración lateral de agua entre la membrana de impermeabilización y el concreto.
- Ensayado de acuerdo a norma ASTM D5385.
- Protección contra gases como el Radón y el Metano.

# FACHADAS VENTILADAS CON SISTEMA DE AISLAMIENTO



Los muros exteriores dan la primera impresión visual y a menudo reflejan la forma como nos sentimos acerca de nuestro entorno de trabajo. Los muros exteriores también juegan un papel clave en el control del clima, la protección climática y la sostenibilidad a largo plazo, así, los requerimientos de diseño de estos muros se han vuelto cada vez más exigentes.

Los requerimientos de ahorro de energía para muros exteriores son estrictos y siguen ejerciendo una fuerte influencia sobre las normas de construcción. Sika ha desarrollado sistemas y componentes para estos muros que cumplen con los requerimientos de los retos actuales de diseño, a la vez que aseguran una construcción segura y económica.

Sika ofrece soluciones rentables, de alto desempeño para impermeabilización, sellado y pegado de muros exteriores y continúa desarrollando nuevos productos y sistemas que satisfacen los requerimientos que exigen lo último en avances tecnológicos. Sika trabaja en unión con arquitectos líderes y especificadores para desarrollar tecnologías de producto que cumplen con necesidades y requerimientos específicos del mercado.





### FACHADAS DE VIDRIO ESTRUCTURAL

La solución **Sikasil**® es un sistema de alto desempeño, que ofrece a los diseñadores y fabricantes de fachadas de vidrio, muchos años de protección para elementos extremos, así como también mayores ahorros de energía.

- Soluciones de sellado y pegado, para el sistema que garantizan compatibilidad **Sikaflex**® y **Sikasil**®.
- Revisiones de diseños de los fabricantes de fachadas de vidrio y soporte al control de calidad que ayudan a garantizar instalaciones exitosas.
- Permite que los diseñadores minimicen líneas a la vista, a la vez que mejoran el desempeño del sistema.
- Trayectoria global con base en proyectos de alto perfil alrededor del mundo.



### FACHADAS CON PANELES DECORATIVOS

Sistema de pegado elástico con PU estructural **Sikaflex**®, que brinda la seguridad de fijación requerida para pegar un material de acabado sin anclajes adicionales o remaches.

- Permite un mejor control de los esfuerzos generados por la contracción y dilatación de los materiales expuestos a la intemperie.
- Pega una amplia gama de materiales.
- No daña o debilita el panel decorativo como consecuencia de taladrar.



### FACHADAS VENTILADAS O VIDRIO DE AISLAMIENTO

Soluciones completas para el mantenimiento tanto por desgaste de la intemperie como por desempeño en cuanto a energía. Incluye sellantes de poliuretano e híbridos **Sikaflex**® y silicona **Sikasil**® con propiedades mejoradas.

- Soluciones completas para el sellado tanto de vidrio recubierto estándar como del de doble acristalamiento, que contribuye con el alto ahorro de energía.
- Innovación en sellantes de silicona aislante de alta resistencia, que ofrecen un gran desempeño en climas extremos, al tiempo que permiten una mejor retención del gas contenido en los vidrios, manteniendo su capacidad de aislamiento por muchos años.



### SELLO DE JUNTAS

Los sellantes elastoméricos **Sikasil**® y **Sikaflex**®, ofrecen un completo rango de opciones para sellado impermeable de juntas en fachadas de edificios.

- Alta resistencia UV y durabilidad de largo plazo, probado en climas difíciles alrededor del mundo.
- No mancha, no decolora los sustratos.
- Disponible en un amplio rango de empaques y colores arquitectónicos.

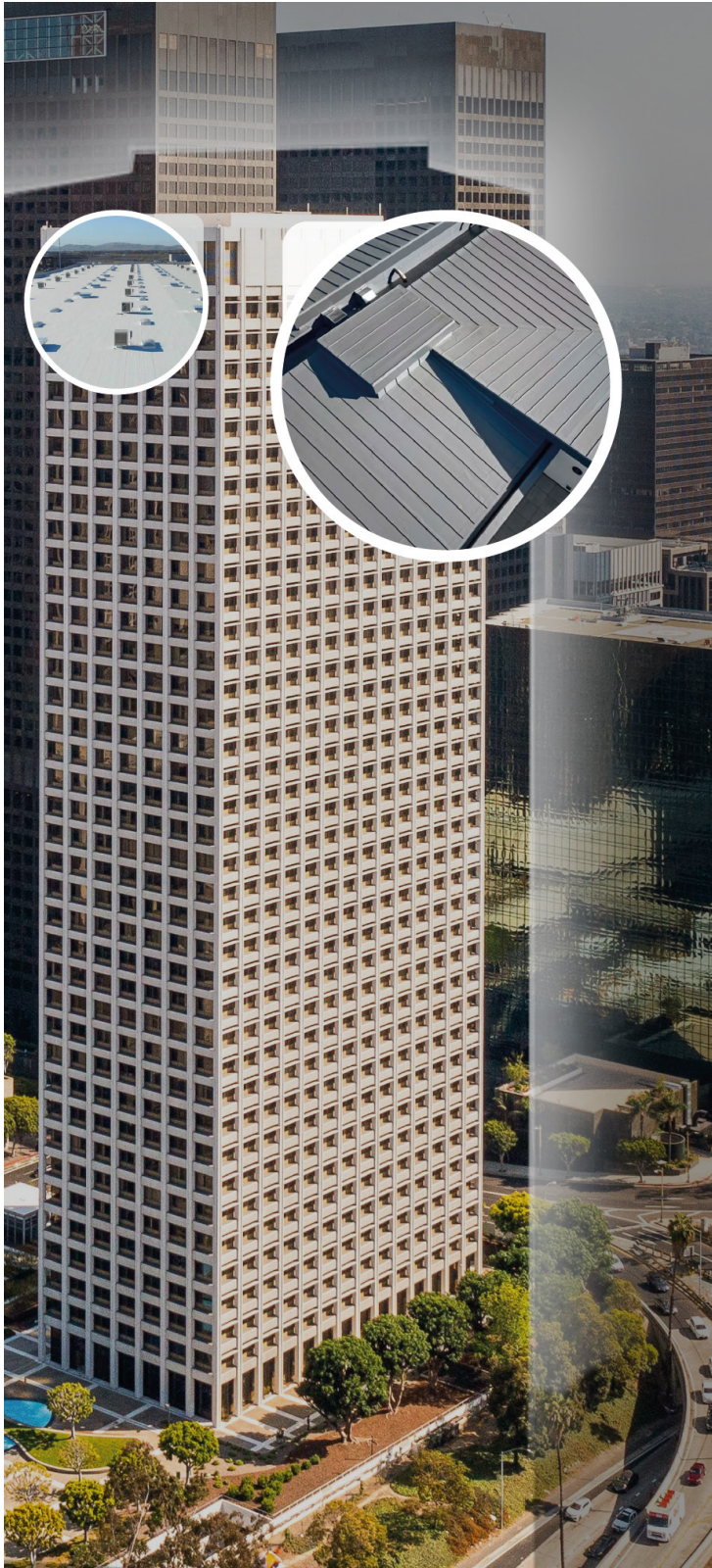


### RECUBRIMIENTOS DE MUROS

Los recubrimientos de fachadas **Sika**® **Elastocolor**, **Igol**®-5 Sil y **Sikaguard**® 700 S ofrecen una protección de largo plazo para fachadas de edificios de concreto reforzado, contra el ingreso de dióxido de carbono y agua.

- Mejora la estética del concreto y de la mampostería.
- Extiende la vida del concreto reforzado.
- Recubrimientos respirables, no actúan como barrera de vapor.

# SISTEMAS DE IMPERMEABILIZACIÓN DE TECHOS



Desde museos de fama mundial hasta bodegas, los sistemas de cubiertas Sika han dado protección confiable a las instalaciones en todo el mundo, en todo tipo de climas.

Los sistemas de cubiertas juegan un papel integral en la protección de la envolvente del edificio (La Envolvente Protectora), protegiéndolo de los elementos de un ambiente muy hostil. Los rayos ultravioleta, el agua y los vientos conspiran para dañar la cubierta de forma prematura, lo que conduce a goteras, daños al edificio, costosas reparaciones y posiblemente el reemplazo de la cubierta antes de lo esperado.

Sika responde a estos retos con diversos sistemas de cubierta, diseñados para satisfacer necesidades específicas y de presupuesto para cualquier aplicación. Sin embargo, los comprobados sistemas de cubiertas de Sika hacen mucho más que simplemente mantener impermeables los edificios. Sistemas versátiles que mejoran las condiciones de sostenibilidad y le ayudan a ahorrar dinero a los dueños de los edificios, en cuanto a la vida de la cubierta – características que incluyen una longevidad sin paralelo, una excelente eficiencia de energía, durabilidad con un mantenimiento mínimo y reciclabilidad. Sika trabaja con una red de aplicadores de cubiertas a nivel regional, autorizados para entender sus necesidades y para entregarle el sistema correcto. Ya sea un recubrimiento para extender la vida de su cubierta existente o un nuevo sistema de aplicación líquida o membrana de PVC y TPO. Usted puede contar con Sika y sus aplicadores para instalar una solución tecnológicamente sólida, que proteja su edificación por muchos años hacia el futuro.

Construcciones, colegios, bibliotecas, estadios, coliseos, tiendas mayoristas, fábricas y muchos más alrededor del mundo confían en los sistemas de cubiertas Sika para proteger sus edificaciones. Muchos de estos sistemas siguen funcionando tras 25 y 30 años de servicio.

Los sistemas de cubiertas Sika manejan virtualmente cualquier aplicación, sin importar la pendiente, configuraciones especialmente desarrolladas para cubiertas de baja pendiente, cubiertas verdes, plazoletas y cubiertas solares.





### CUBIERTAS REFLECTIVAS - EnergySmart Roof®

La cubierta reflectiva disminuye el flujo de calor de la radiación solar hacia el interior del edificio, reduciendo el consumo de energía en aire acondicionado (**Sarnafil®S327**).

- Reduce la temperatura de la cubierta hasta 21°C y el consumo de energía hasta en un 20%.
- Ayuda a mitigar el efecto isla urbana de calor.



### CUBIERTAS CON PANELES SOLARES

La adición de paneles solares a la cubierta puede convertir una responsabilidad del techo en un activo productor de energía (**Sarnafil®S327**).

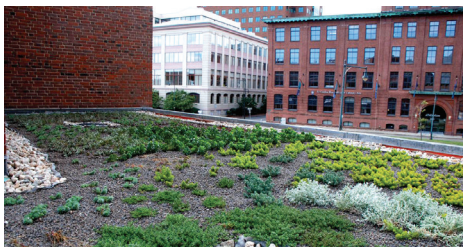
- Genera energía limpia y renovable.
- Sistemas de cubiertas compatibles con el ciclo de vida del panel solar.
- Superficies de cubiertas reflectivas aumentan la eficiencia de los paneles solares.



### MEMBRANAS DE APLICACIÓN LÍQUIDA

Membrana de poliuretano de aplicación líquida, sin uniones, totalmente adherida (**Sikalastic® 624** y **Sikalastic®560**).

- Ideal para cubiertas expuestas, uniones, bajantes, penetraciones y otros detalles de difícil manejo.
- Membrana líquida aplicada en frío con más de 25 años de experiencia comprobada.
- Mejor reflectividad de la cubierta y menores costos de enfriamiento del edificio.
- Extensión de la vida de un sistema existente de cubierta.
- Ofrece una opción viable para áreas de difícil acceso.



### CUBIERTAS VERDES

Sistema de cubiertas estéticamente agradable que reduce los costos de enfriamiento y el volumen de agua de escorrentía (**Sarnafil®G 476**).

- Puede retener hasta el 75% del agua lluvia, reduciendo el volumen de agua de escorrentía.
- Permanece más fresco, que las cubiertas oscuras no reflectivas, para ahorrar en costos de enfriamiento del edificio.
- Protege la membrana de impermeabilización de la radiación UV, extendiendo su vida de servicio.

# SOMOS SIKA

Sika es una empresa química especializada con una posición de liderazgo en el desarrollo y la producción de sistemas y productos para pegar, sellar, amortiguar, reforzar y proteger en el sector de la construcción y en la industria del automóvil. Las líneas de productos de Sika incluyen aditivos para hormigón, morteros, selladores y adhesivos, así como sistemas de refuerzo estructural, así como sistemas de impermeabilización y techado.



**LA ENVOLVENTE PROTECTORA**



**BALCONES**



**IMPERMEABILIZACIÓN SUBTERRÁNEA**



**FUNDICIÓN IN-SITU Y PREFABRICADOS DE CONCRETO**



**REPARACIÓN DE CONCRETO**



**INSTALACIÓN DE PISOS**



**PISOS Y MUROS**



**PLAZOLETAS/TERRAZAS**



**REPARACIÓN Y PROTECCIÓN**



**CUBIERTAS**



**SELLADORES Y ADHESIVOS**



**LOSAS DE CONCRETO**

## SIKA AMÉRICAS

### ARGENTINA

**Sika Argentina SAIC**

Teléfono: +54 11 47343 00  
Buenos Aires

### COLOMBIA

**Sika Colombia S.A.S**

Teléfono: +57 1 8786333  
Tocancipá

### GUATEMALA

**Sika Guatemala S.A.**

Teléfono: +502 23133300  
Ciudad de Guatemala

### PARAGUAY

**Sika Paraguay S.A.**

Teléfono: +595 21 2896000  
Asunción

### BOLIVIA

**Sika Bolivia S.A.**

Teléfono: +591 3 3464504  
Santa Cruz de la Sierra

### COSTA RICA

**Sika productos para la construcción S.A.**

Teléfono: +506 21031176  
Heredia

### HONDURAS

**Sika Honduras S.A. de C.V.**

Teléfono: +504 25121240  
San Pedro Sula

### PERÚ

**Sika Perú S.A.**

Teléfono: +51 16186060  
Lima

### BRASIL

**Sika Brasil S.A.**

Teléfono: +55 11 36874600  
São Paulo

### ECUADOR

**Sika Ecuatoriana S.A.**

Teléfono: +593 42812700  
Guayaquil

### MÉXICO

**Sika Mexicana S.A. de C.V.**

Tel. +55 2626- 5430  
Ciudad de México

### REPÚBLICA DOMINICANA

**Sika Dominicana S.A.**

Teléfono: +1 809 5307171  
Santo Domingo

### CHILE

**Sika S.A. Chile**

Teléfono: +56 2 25106500  
Santiago de Chile

### EL SALVADOR

**Sika El Salvador S.A de C.V**

Teléfono: +503 25597100  
El Salvador

### NICARAGUA

**Sika Nicaragua S.A.**

Teléfono: +505 58595199  
Managua

### URUGUAY

**Sika Uruguay S.A.**

Teléfono: +598 22202227  
Montevideo

### CANADÁ

**Sika Canadá Inc.**

Teléfono: 514 697 2829  
Quebec

### ESTADOS UNIDOS

**Sika Corporation**

Teléfono: +1-201-508-6604  
Lyndhurst NJ

### PANAMÁ

**Sika Panamá S.A.**

Teléfono: +507 2714727  
Panamá

### VENEZUELA

**Sika Venezuela S.A.**

Teléfono: +58 241 3001000  
Valencia

La información y, en particular, las recomendaciones relacionadas con la aplicación y uso final de los productos Sika son proporcionados de buena fe, y se basan en el conocimiento y experiencia actuales de Sika respecto a sus productos, siempre y cuando éstos sean adecuadamente almacenados, manipulados y aplicados en condiciones normales. En la práctica, las diferencias en los materiales, sustratos y condiciones actuales de la obra son tan particulares, que ninguna garantía respecto a la comercialización o a la adaptación para un uso particular, o a alguna obligación que surja de relaciones legales, puede ser inferida de la información contenida en este documento o de otra recomendación escrita o verbal. Se deben respetar los derechos de propiedad de terceros. Todas las órdenes de compra son aceptadas de acuerdo con nuestras actuales condiciones de venta y despacho publicadas en la página web: [www.sika.com.co](http://www.sika.com.co).

Los usuarios deben referirse siempre a la edición más reciente de las Hojas Técnicas, cuyas copias serán facilitadas a solicitud del cliente.

**CONSTRUYENDO CONFIANZA**

